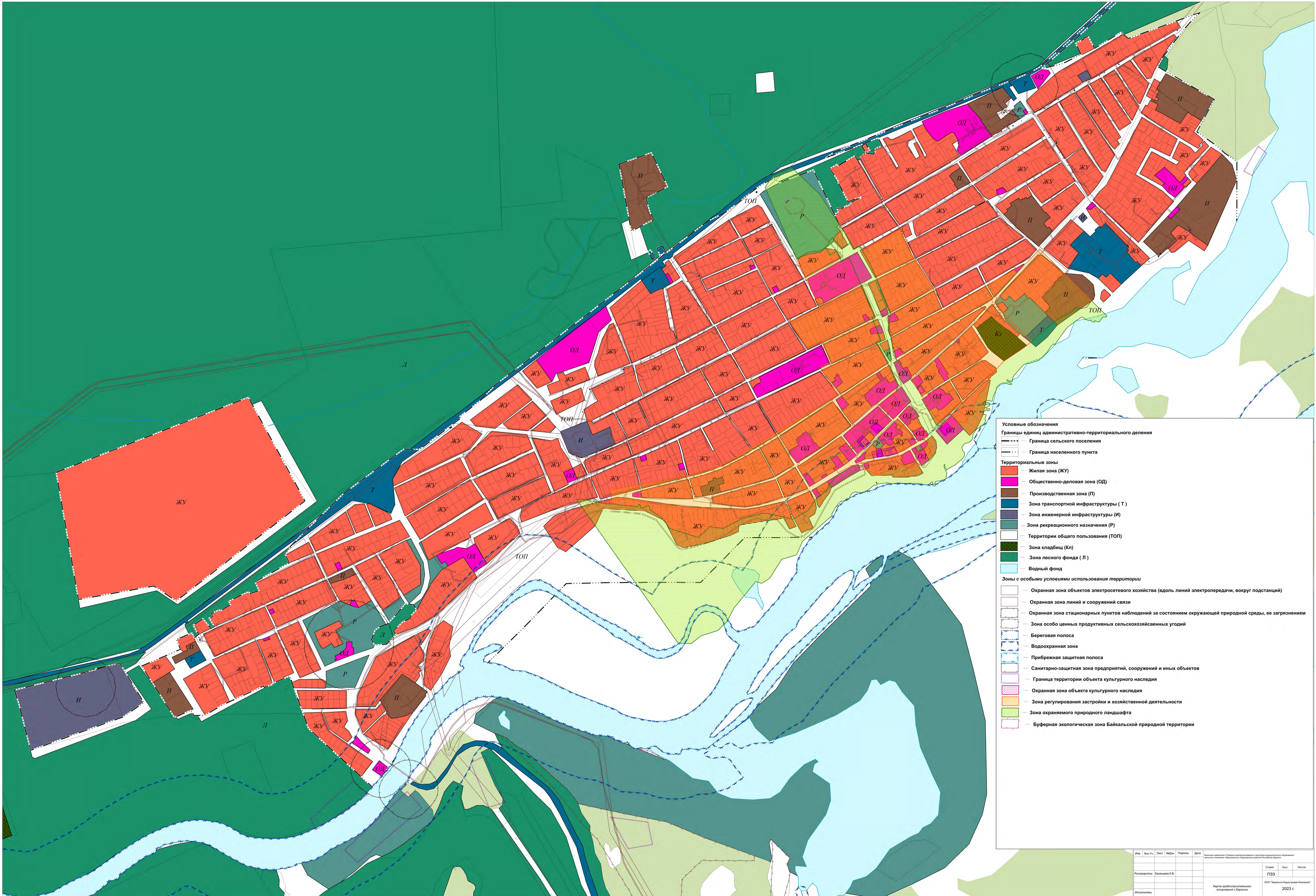


**Внесение изменений в Правила землепользования и застройки муниципального образования
сельского поселения «Баргузинское» Баргузинского района Республики Бурятия**

**Карта градостроительного зонирования с.Баргузин
Масштаб 1:5000**



Условные обозначения

- Границы единиц административно-территориального деления
- Граница сельского поселения
- Граница населенного пункта

Территориальные зоны

- Жилая зона (ЖУ)
- Общественно-деловая зона (ОД)
- Производственная зона (П)
- Зона транспортной инфраструктуры (Т)
- Зона инженерной инфраструктуры (И)
- Зона рекреационного назначения (Р)
- Территории общего пользования (ТОП)
- Зона кладбищ (Кл)
- Зона лесного фонда (Л)
- Водный фонд

Зоны с особыми условиями использования территории

- Охранная зона объектов электросетевого хозяйства (вдоль линий электропередачи, вокруг подстанций)
- Охранная зона линий и сооружений связи
- Охранная зона стационарных пунктов наблюдений за состоянием окружающей природной среды, ее загрязнением
- Зона особо ценных продуктивных сельскохозяйственных угодий
- Береговая полоса
- Водоохранная зона
- Прибрежная защитная полоса
- Санитарно-защитная зона предприятий, сооружений и иных объектов
- Граница территории объекта культурного наследия
- Охранная зона объекта культурного наследия
- Зона регулирования застройки и хозяйственной деятельности
- Зона охраняемого природного ландшафта
- Буферная экологическая зона Байкальской природной территории

Имя	Кол. Уч.	Лист	№Дж.	Полость	Дата	Исполнитель	Специальность	Лист	Листов
Руководитель	Казанцева К.В.							ПЗЗ	
Исполнитель									

ООО "Земельно-Кадастровая Компания"
2023 г.