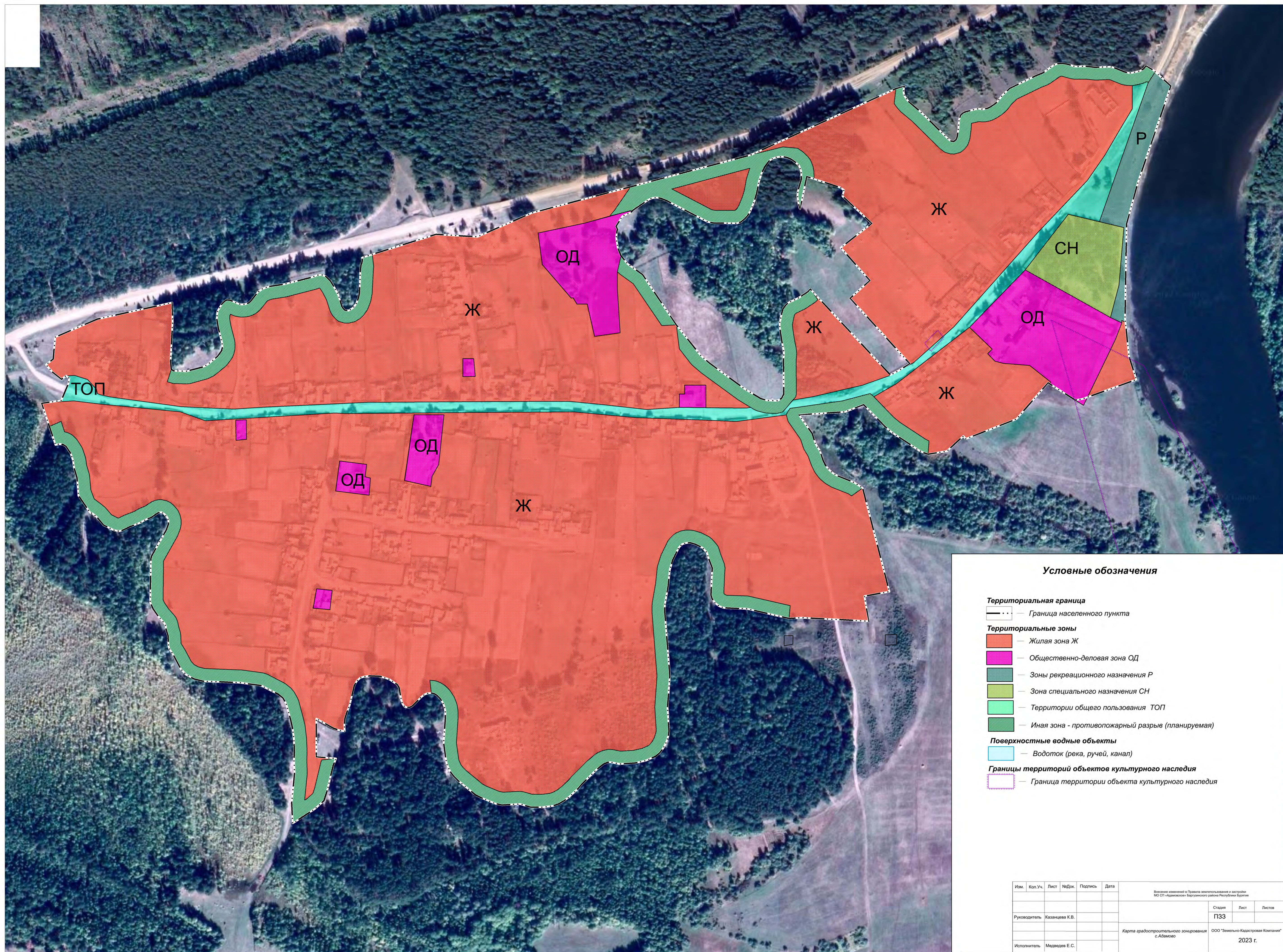




Карта градостроительного зонирования с.Адамово



Условные обозначения

- Территориальная граница**
--- Граница населенного пункта
- Территориальные зоны**
Ж — Жилая зона Ж
ОД — Общественно-деловая зона ОД
Р — Зоны рекреационного назначения Р
СН — Зона специального назначения СН
ТОП — Территории общего пользования ТОП
— Иная зона - противопожарный разрыв (планируемая)
- Поверхностные водные объекты**
— Водоток (река, ручей, канал)
- Границы территорий объектов культурного наследия**
--- Граница территории объекта культурного наследия

Изм.	Кол. Уч.	Лист	№Док.	Подпись	Дата	Внесено изменений в Правила землепользования и застройки МО СП «Адамовское» барзунского района Республики Бурятия		
						Стадия	Лист	Листов
Руководитель	Казанцева К.В.					ПЗЗ		
Исполнитель	Медведев Е.С.					Карта градостроительного зонирования с.Адамово ООО "Земельно-Кадастровая Компания" 2023 г.		